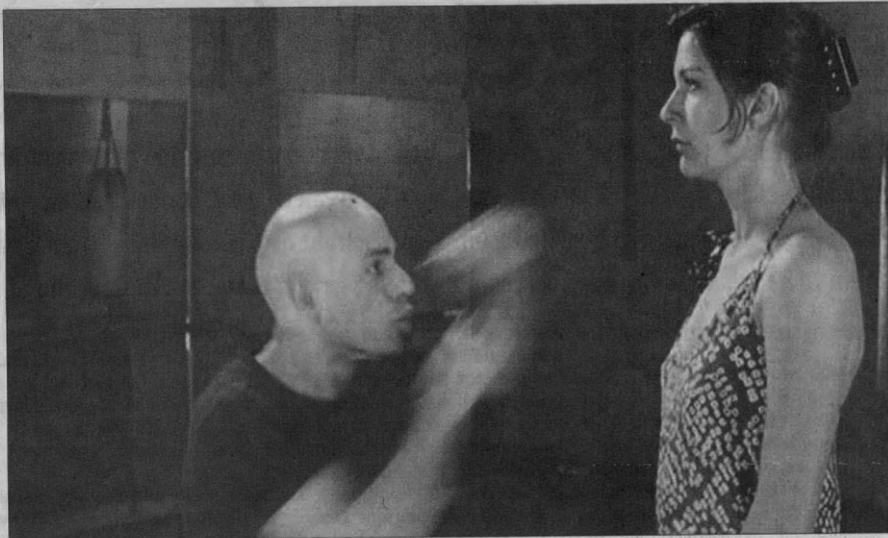


## EXPO ● SOPHIE WHETTALL STELT TWEE KEER TENTOON IN BRUSSEL



■ Whettall bokst zich op video een weg door de extremen schoonheid en geweld.

(Foto RV)

### SPEELTUIN VOOR VOLWASSENEN

Mooi dat een galerie en een halvelings gesubsidieerde instelling de handen in elkaar slaan om een kunstenaar de kans te geven een brede actuele stand van artistieke zaken te presenteren. Dat gebeurt nu met een dubbelexpo van de Brusselse Sophie Whettall (°1973), in galerie Albert Baronian en in Le Blac (Le Beau Local d'Art Contemporain), op loopafstand van elkaar in de buurt van het Flageyplein.

Het minder bekende Le Blac opereert op de enorme zolder van theater Marni in Elsene en functioneert een beetje als kunstencentrum. Deze straffe plek bewijst dat Brussel niet meteen nood heeft aan nieuwe dure ruimtes. Als je de bestaande, soms op de rand van de financiële afgrond werkende instellingen professioneler invult, kom je ook al een heel eind. De schaarse middelen kun je zo gericht investeren. Daarbij krijgen niet alleen de kunstenaars meer ademruimte maar ook het broodnodige begeleidende onderzoek en de sensibilisering van een breder publiek.

Le Blac is zo'n ruimte, oordeelkundig en intelligent geleid door Joël Benzakin en Michèle Lachowsky, met een fijn evenwicht tussen bekender en jonger artistiek talent.

Whettall toont in de enorme open ruimte van Le Blac een grote installatie die zich onder meer inlaat met toeristische kitsch clichés als lichtobjecten met bewegende watervalletjes en haast theatrale schoonheid. Je

kunt daartussen gezellig plaatsnemen op losgeslagen ijsschotsen (uit kunststof). Het ziet er allemaal magisch en goed gemaakt uit. Zoals de kunstenaar het zelf zegt, een "een speeltuin voor volwassenen".

Drie korte video's met beelden van bouwvakkers op stellingen, arbeiders die grote blokken ijs verplaatsen of oranje vuilnisbakken verrollen, worden netjes naast elkaar geprojecteerd en vormen zo haast een choreografie. Zeer zeker mooi om naar te kijken maar het kunstige 'verschonen' van harde arbeid botst nogal onzacht tegen de muren van een waardevrij en neutraal kunstcentrum.

Haar werk in galerie Baronian-Francey werpt een blik op twee

#### Slim werk dat veel meer doet dan wat modieus klooiën met bewegende beelden

extreme krachten die ons leven doorkruisen: schoonheid en geweld. Op vijf netjes over de vloer verspreide monitoren ben je getuige van een en dezelfde actie waarbij voor een jonge vrouw een pak slaag dreigt. Je ziet de actie vanuit alle hoeken en paradoxaal genoeg in alle -mooie- details. Je ziet de ingehouden woede op haar gelaat, je ziet haar arm waarop de agres-

sor in de schaduwen blijft slaan. *Shadow Boxing* is een pracht van een installatie, die je perfect naar de film *Random Fight* leidt.

Dat is een compilatie van twaalf clips waarin de kunstenaar strijd levert met haar even/spiegelbeeld. Dat zorgt opnieuw voor een uiterst verleidelijke choreografie op waarin twee vrouwenlichamen via een intelligente montage soms heel mooi in elkaar vloeien. De strijd met jezelf en de problematische schoonheid van het geweld lopen er als een rode draad door.

*Desk Peace* ten slotte is een video afgespeeld op een monitor naast de desk van de galerie. Sophie Whettall kijkt je hier recht in de ogen, terwijl je als het ware wacht op het moment dat haar uitdagende blik omslaat in een mep in je gezicht. De expo in de galerie getuigt van intelligente klasse. Whettall doet hier meer met video dan zomaar wat modieus klooiën met bewegende beelden.

Luk Lambrecht

WIE Sophie Whettall

WAAR EN WANNEER Nog tot 30 oktober, woensdag tot zaterdag van 11 tot 18 uur in Le Blac, Vergniesstraat 25, Brussel, 02/502.38.30; nog tot 2 oktober, dinsdag tot zaterdag van 12 tot 18 uur, in galerie Baronian-Francey, Isidore Verheydenstraat 2, Brussel, 02/512.92.95.